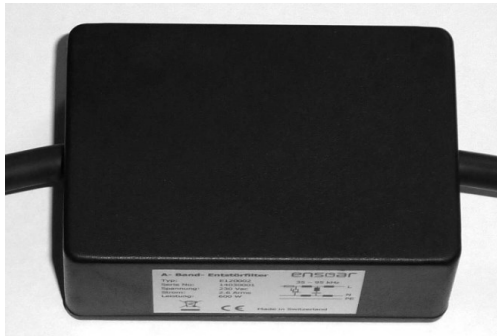


## Datenblatt

# CENELEC A- Band- Entstörfilter 900W (Schuko CEE 7/7)

Bestellnummer: E120016 (E120017, E120018)



## Produktbeschreibung

- Entstörfilter für Power Line Carrier Anwendungen im CENELEC A- Band. Speziell geeignet für PLAN-, PRIME- und G3- PLC- Technologien von 35kHz bis 91kHz.
- Symmetrisch wirkendes Filter für empfindliche oder störende Geräte wie beispielsweise Touch- Lampen. Anschlussleistung bis 900W.
- Garantierte Filterwirkung auch bei vollem Nennstrom und unabhängig von elektrischer Leitungslänge oder Eingangsimpedanz des Verbrauchers.
- Lieferung mit Netzkabel. Filterbox ist durch Vergiessen IP65 geschützt.
- Filter verfügt intern über einen Überspannungsschutz (Kategorie III) und ist gegen Überlast abgesichert.

## Technische Daten

### Elektrische Betriebsbedingungen

Netzspannung $U_n$	230 Vac
Netzfrequenz $f_n$	50 Hz
Strom $I_n$	0 – 4 Arms
Max. Leistung	900 W
Verlustleistung @ $I_n = 4$ Arms	9.2 W

### Allgemeine Produktnorm

Produktnorm	IEC 60950-1
-------------	-------------

### Filtercharakteristik

Einsatz- Frequenzbereich	35 – 95kHz
Dämpfung ab 35 kHz @ $I_n = 0$ Arms	> 36 dB
Dämpfung ab 60 kHz @ $I_n = 0$ Arms	> 40 dB
Dämpfung ab 30 kHz @ $I_n = 4$ Arms, $C_L = 220$ nF	> 31 dB
Dämpfung ab 60 kHz @ $I_n = 4$ Arms, $C_L = 220$ nF	> 36 dB

### Sicherheit

Stossspannung (Surge)	4 kV, nach IEC 61000-4-5
Überspannungskategorie	III, nach IEC 60664-1
Entflammbarkeit	UL94V-0

### Umgebungsbedingungen

Betriebstemperatur	-10 bis 50°C
Lagertemperatur	-20 bis 70°C

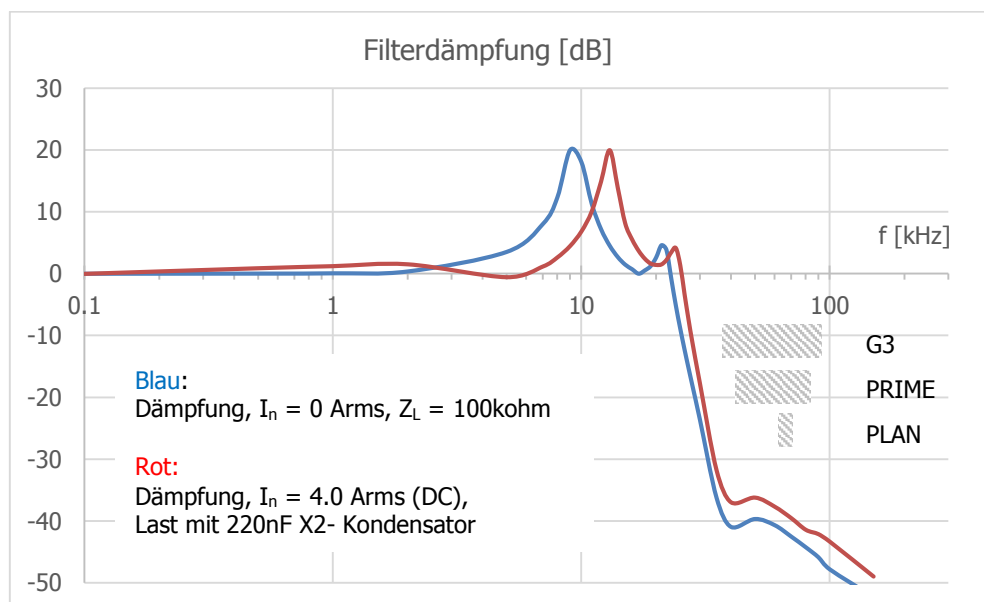
### Mechanische Kenngrößen

Gewicht	470 g
Masse Filterbox l x b x h	86 x 58 x 38 mm
Kabellänge	0.9m total, 0.6m Stecker-Box
Gehäuseschutzart (Box)	IP65, nach IEC 60529
Stecker und Buchse	CEE 7/7 (Schuko)

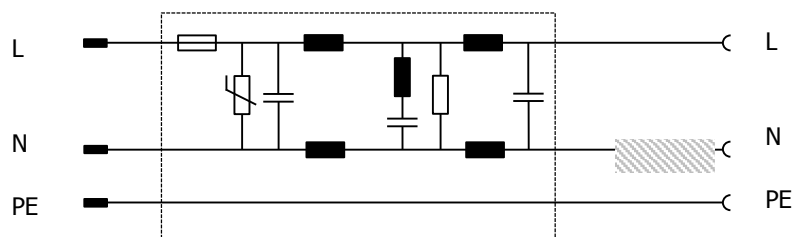
### Fabrikation

Produktion und Kontrolle	Schweiz
--------------------------	---------

## Filtercharakteristik



## Prinzipschema



## Optionen

### Sicherung

Auswechselbare Feinsicherung  
5 x 20



Bestellnummer:

E120017

### Montageplatte und Sicherung

Lieferung mit Sicherung und  
Montageplatte:

Lochabstände:  
36.5 mm x 98.3 mm

Montagelochdurchmesser:  
5 mm, Senkschrauben

Dimension Platte:  
58 mm x 111 mm



Bestellnummer:

E120018