

Datenblatt

PLC Filter 30-500kHz, 900W (Schweiz)

Bestellnummer: E120011 und E120012



Produktbeschreibung

- Entstörfilter für Power-Line-Carrier Anwendungen im CENELEC A- sowie FCC- Band. Speziell geeignet für PLAN-, PRIME- und G3-PLC™- Technologien von 35kHz bis 91kHz sowie 150kHz bis 478kHz.
- Symmetrisch wirkendes Filter für empfindliche oder störende Geräte wie beispielsweise Touch- Lampen. Anschlussleistung bis 900W.
- Garantierte Filterwirkung auch bei vollem Nennstrom und unabhängig von elektrischer Leitungslänge oder Eingangsimpedanz des Verbrauchers.
- Lieferung mit Netzkabel. Filterbox ist durch Vergiessen IP65 geschützt.
- Filter verfügt intern über einen Überspannungsschutz (Kategorie III) und ist gegen Überlast abgesichert. Alternativ interne oder externe Sicherung.

Technische Daten

Elektrische Betriebsbedingungen

Netzspannung U_n	230 Vac
Netzfrequenz f_n	50 Hz
Strom I_n	0 bis 4 Arms
Max. Leistung	900 W
Verlustleistung @ $I_n = 4$ Arms	9.2 W

Filtercharakteristik

Einsatz- Frequenzbereich	30 kHz bis 500 kHz
Dämpfung ab 35 kHz @ $I_n = 0$ Arms	> 36 dB
Dämpfung ab 60 kHz @ $I_n = 0$ Arms	> 40 dB
Dämpfung ab 30 kHz @ $I_n = 4$ Arms, $C_L = 220$ nF	> 31 dB
Dämpfung ab 60 kHz @ $I_n = 4$ Arms, $C_L = 220$ nF	> 36 dB

Allgemeine Produktnorm

Produktnorm	IEC 60950-1
Niederspannungsrichtlinie	2014/35/EU
EMV-Richtlinie	2014/30/EU

Sicherheit

Stossspannung (Surge)	4 kV, nach IEC 61000-4-5
Überspannungskategorie	III, nach IEC 60664-1
Entflammbarkeit	UL94V-0

Umgebungsbedingungen

Betriebstemperatur	-10 bis +50°C
Lagertemperatur	-20 bis +70°C

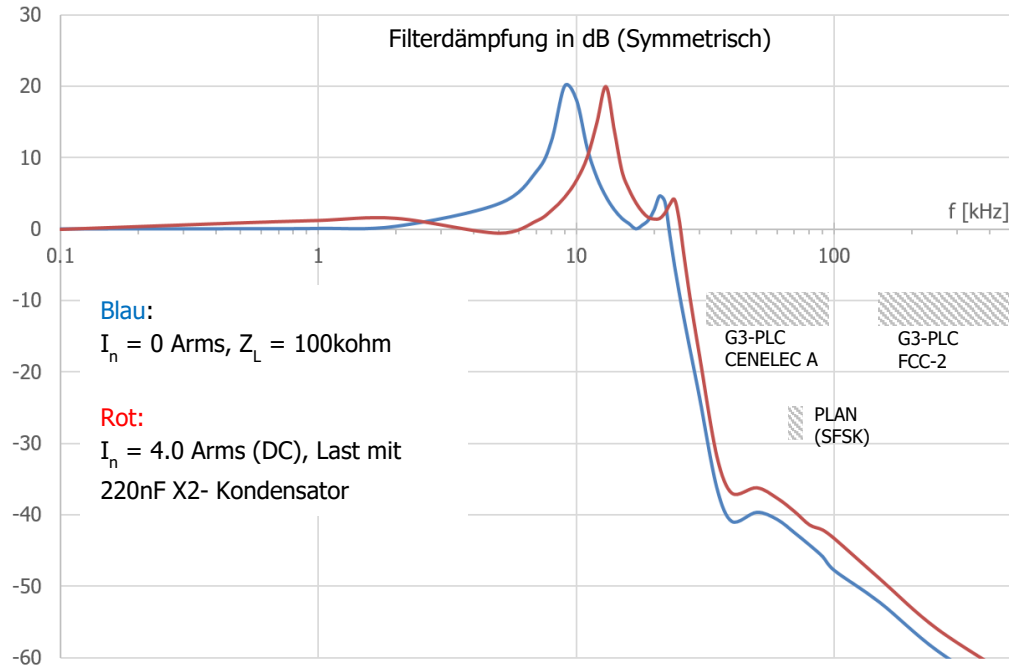
Mechanische Kenngrößen

Gewicht	350 g
Masse Filterbox l x b x h	86 x 58 x 38 mm
Kabellänge	1 m total, 0.7 m Stecker-Box
Gehäuseschutzart (Box)	IP65, nach IEC 60529
Stecker und Buchse	SEV 1011 Typ 12 und 13

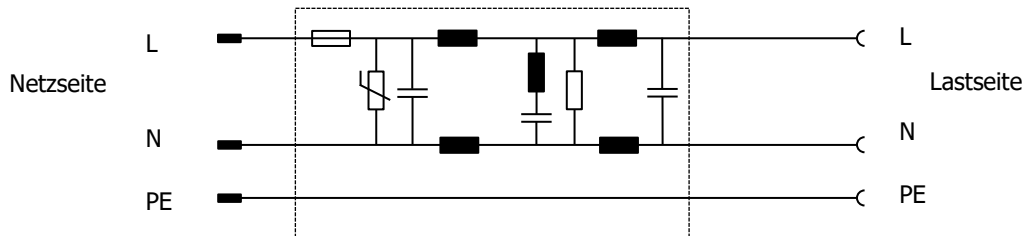
Fabrikation

Produktion und Kontrolle	Schweiz
--------------------------	---------

Filtercharakteristik



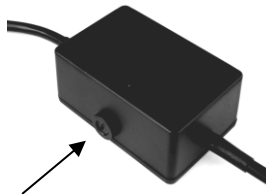
Prinzipschema



Ausführungen

Filter mit externer Sicherung (wechselbar)

Symmetrisches Entstörfilter,
CENELEC A und FCC Band, SEV
Typ 12 und 13, externe 4AT
Sicherung 5x20mm



Bestellnummer:
E120012

Bezeichnung:
PLC Filter 30-500kHz, 900W, 40dB,
ext. Sicherung

Filter mit interner Sicherung (nicht wechselbar)

Symmetrisches Entstörfilter,
CENELEC A und FCC Band, SEV
Typ 12 und 13, interne 4AT
Sicherung



Bestellnummer:
E120011

Bezeichnung:
PLC Filter 30-500kHz, 900W, 40dB